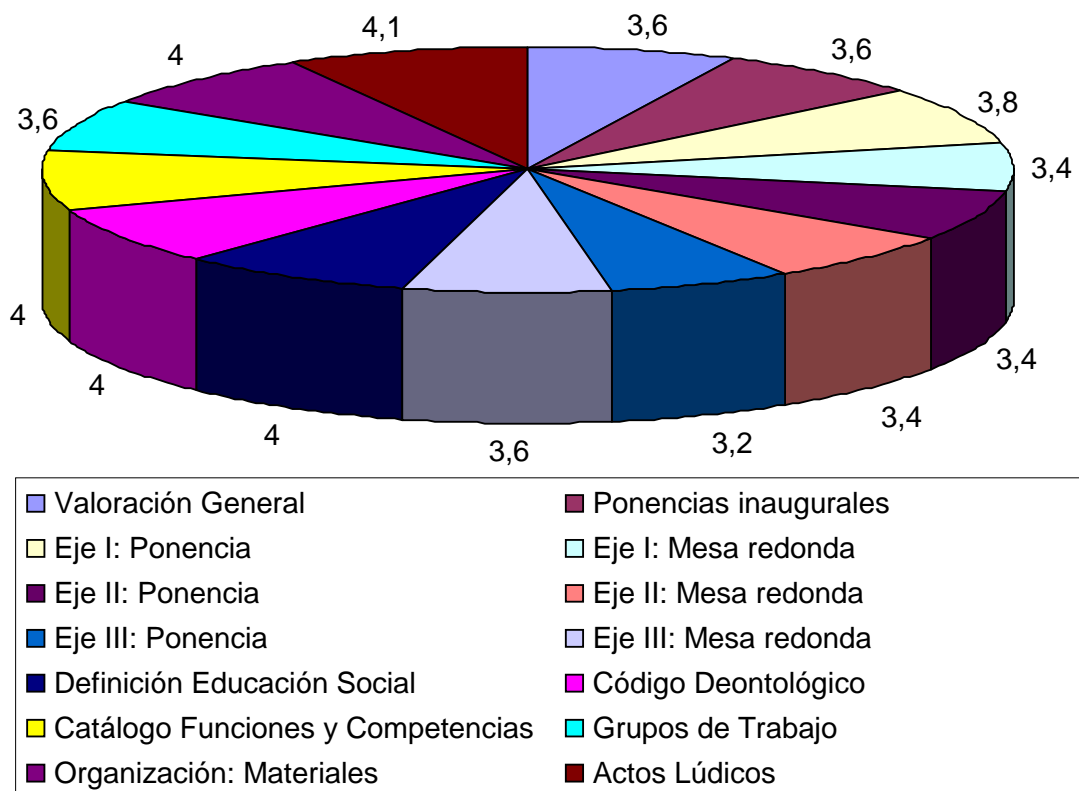


RESULTADOS DE LA EVALUACIÓN

Cuestionario evaluación de congresistas (0-5)

Valor medio: 3,67 sobre 5



Valoración del Congreso. Análisis de las encuestas

A continuación se reflejan los datos recogidos mediante el cuestionario de evaluación y el avance de las conclusiones del V Congreso.

1. Datos generales

- Valoraciones recogidas 268 (56,3%) de las personas asistentes.
- En torno al 30% de las encuestas dejan alguna pregunta sin responde muchas. Se ha tenido en cuenta únicamente las respuestas efectivas.
- En el cuestionario se expresa una puntuación del 1 al 5. El 1 es la puntuación más baja y el 5 la más alta.

2. Valoración de contenidos. Conferencias y mesas redondas

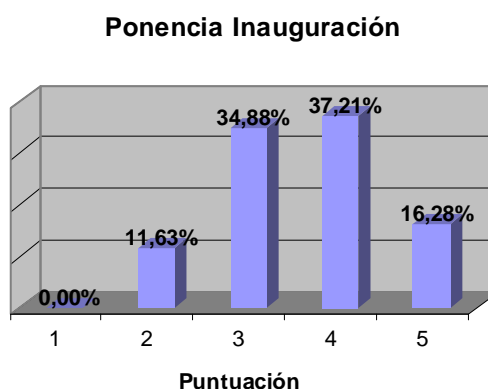
2.1. Ponencias inauguración

LA PROFESIONALIZACIÓN EN LA EDUCACIÓN SOCIAL: RECORRIDOS Y RETRATOS DE UNA PROFESIÓN.

Juan Sáez Carreras y Flor Hoyos Alarte

(Valorado por 252 Congresistas)

Puntuación	%
1	0,00%
2	11,63
3	34,88
4	37,21
5	16,28



Valoración media 7,16 sobre 10

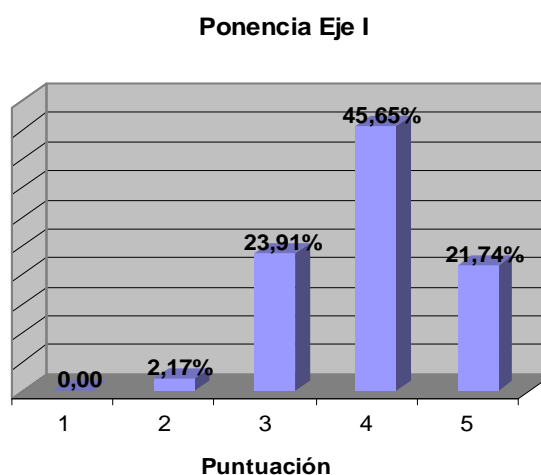
2.2. Ponencias Eje I

LA EDUCADORA Y EL EDUCADOR SOCIAL: CIUDADANOS Y AGENTES DE CAMBIO SOCIAL.

Teresa Montagut Antolí

(Valorado por 252 Congresistas)

Puntuación	%
1	0,00
2	2,17
3	23,91
4	45,65
5	21,74



Valoración media 7,86 sobre 10

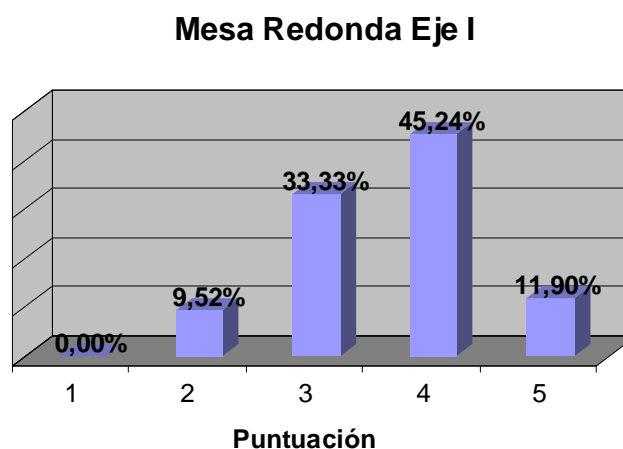
2.3. Mesa redonda Eje I

POLITICAS EDUCATIVA Y SOCIALES, ADMINISTRACIONES PUBLICAS E INICIATIVA PRIVADA.

Andoni Basterra Urrutia, Diego Parajó Naviera, Esther Padilla Ruíz.

(Valorado por 252 Congresistas)

Puntuación	%
1	0,00
2	9,52
3	33,33
4	45,24
5	11,90



Valoración media 7,02 sobre 10

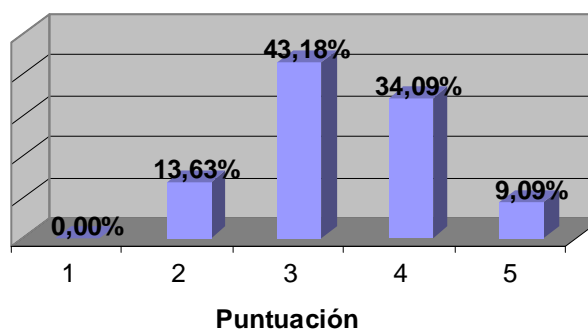
2.4. Ponencias Eje II

EDUCACIÓN SOCIAL: REPENSAR LOS CONTENIDOS Y LOS PROCESOS DE FORMACIÓN.

Juan Manuel Escudero Muñoa
(Valorado por 258 Congresistas)

Puntuación	%
1	0,00
2	13,63
3	43,18
4	34,09
5	9,09

Ponencia Eje II



Valoración media 6,94 sobre 10

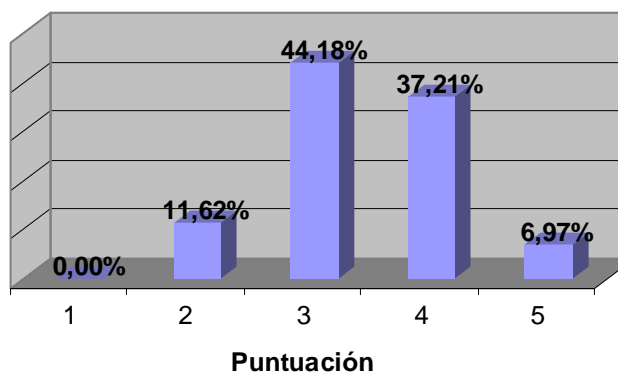
2.5. Mesa redonda Eje II

FORMACIÓN DE LA EDUCADORA Y EL EDUCADOR SOCIAL.

Joan María Senent Sánchez, Ignacio Fuerte García, M^a Ángeles Fernández Valiente, Ángel Vidal Rabadán
(Valorado por 258 Congresistas)

Puntuación	%
1	0,00
2	11,62
3	44,18
4	37,21
5	6,97

Mesa Redonda Eje II



Valoración media 6,80 sobre 10

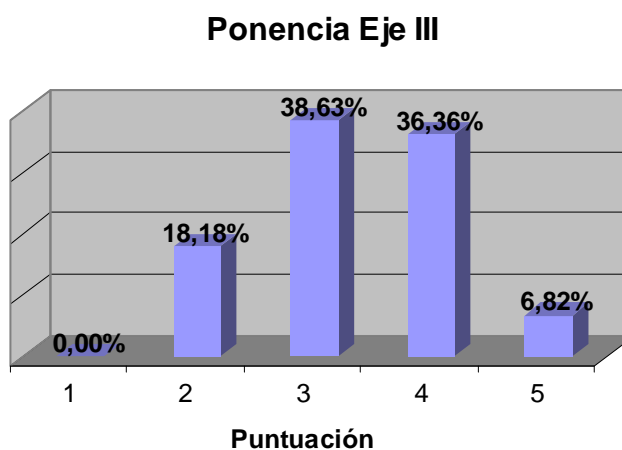
2.6. Ponencias Eje III

CONSTRUYENDO PROFESIÓN DESDE LA SOLIDARIDAD Y LA COOPERACIÓN.

Pekín de la Rosa Casado

(Valorado por 252 Congresistas)

Puntuación	%
1	0,00
2	18,18
3	38,63
4	36,36
5	6,82



Valoración media 6,80 sobre 10

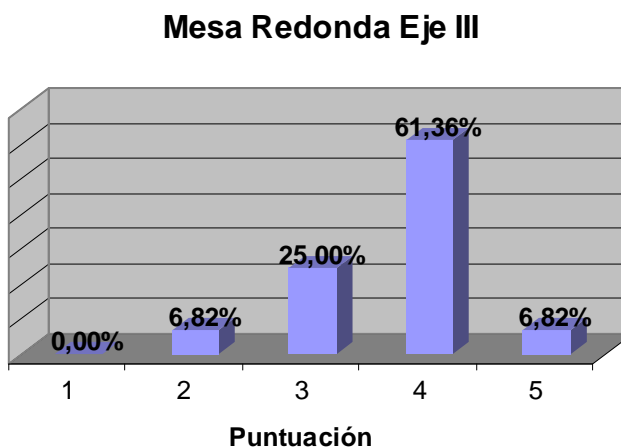
2.7. Mesa redonda Eje III

DESARROLLO PROFESIONAL.

Luis Pantoja Vargas, Alberto Fernández de Sanmamed, Ana Crespo Pastor, Miguel Ángel Martínez Fuentes

(Valorado por 258 Congresistas)

Puntuación	%
1	0,00
2	6,82
3	25,00
4	61,36
5	6,82



Valoración media 7,54 sobre 10

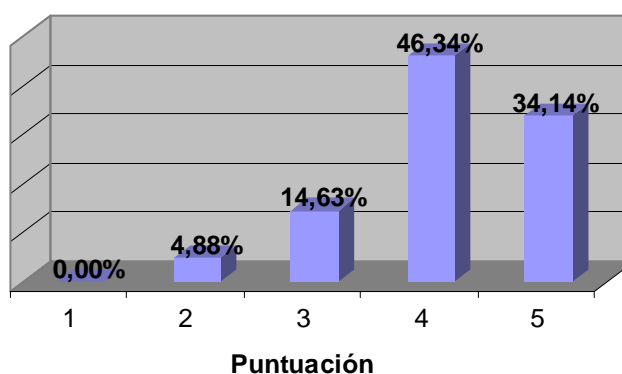
2.8. Documentos profesionalizadores

DEFINICIÓN PROFESIONAL DE EDUCACIÓN SOCIAL.

(Valorado por 241 Congresistas)

Puntuación	%
1	0,00
2	4,88
3	14,63
4	46,34
5	34,14

Documentos Profesionalizadores/ Definición



Valoración media 7,82 sobre 10

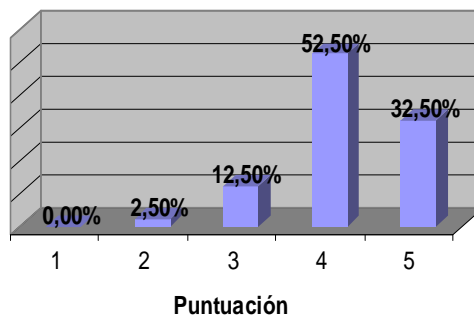
2.9. Documentos profesionalizadores

CÓDIGO DEONTOLÓGICO.

(Valorado por 235 Congresistas)

Puntuación	%
1	0,00
2	2,50
3	12,50
4	52,50
5	32,50

Documentos profesionalizadores
Código Deontológico



Valoración media 7,54 sobre 10

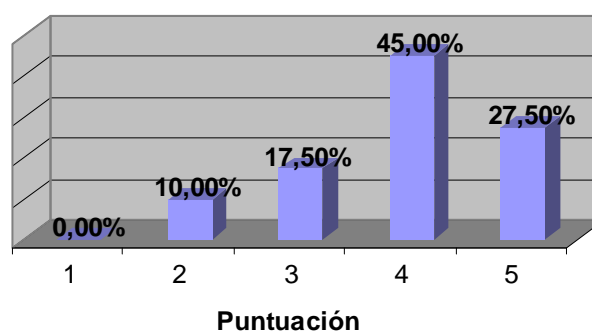
2.10. Documentos profesionalizadores

CATÁLOGO DE FUNCIONES Y COMPETENCIAS.

(Valorado por 235 Congresistas)

Puntuación	%
1	0,00
2	10,00
3	17,50
4	45,00
5	27,50

**Documentos Profesionalizadores
Funciones y Competencia**



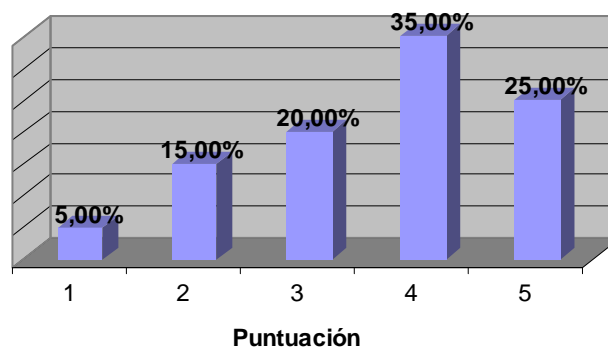
Valoración media 7,26 sobre 10

2.11. Grupos de trabajo

(Valorado por 235 Congresistas)

Puntuación	%
1	5,00
2	15,00
3	20,00
4	35,00
5	25,00

Grupos de Trabajo



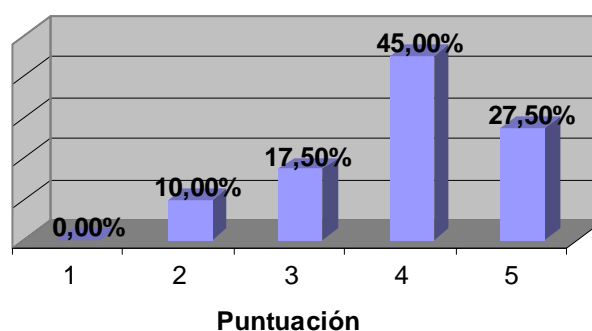
Valoración media 6,70 sobre 10

2.12. Cuestiones generales

MATERIALES ENTREGADOS.
(Valorado por 252 Congresistas)

Puntuación	%
1	2,32
2	6,97
3	13,95
4	48,87
5	27,90

**Documentos Profesionalizadores
Funciones y Competencias**



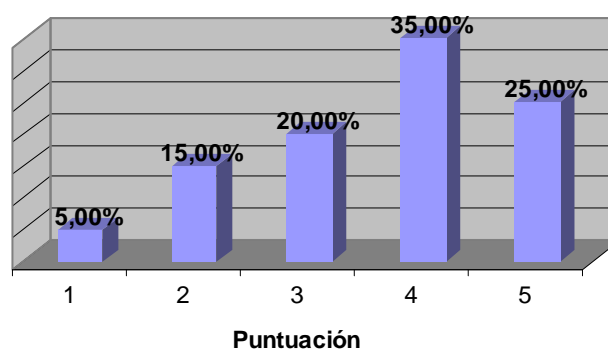
Valoración media 7,26 sobre 10

2.13. Cuestiones generales

ACTOS LÚDICOS
(Valorado por 241 Congresistas)

Puntuación	%
1	0,00
2	0,00
3	12,19
4	43,90
5	43,90

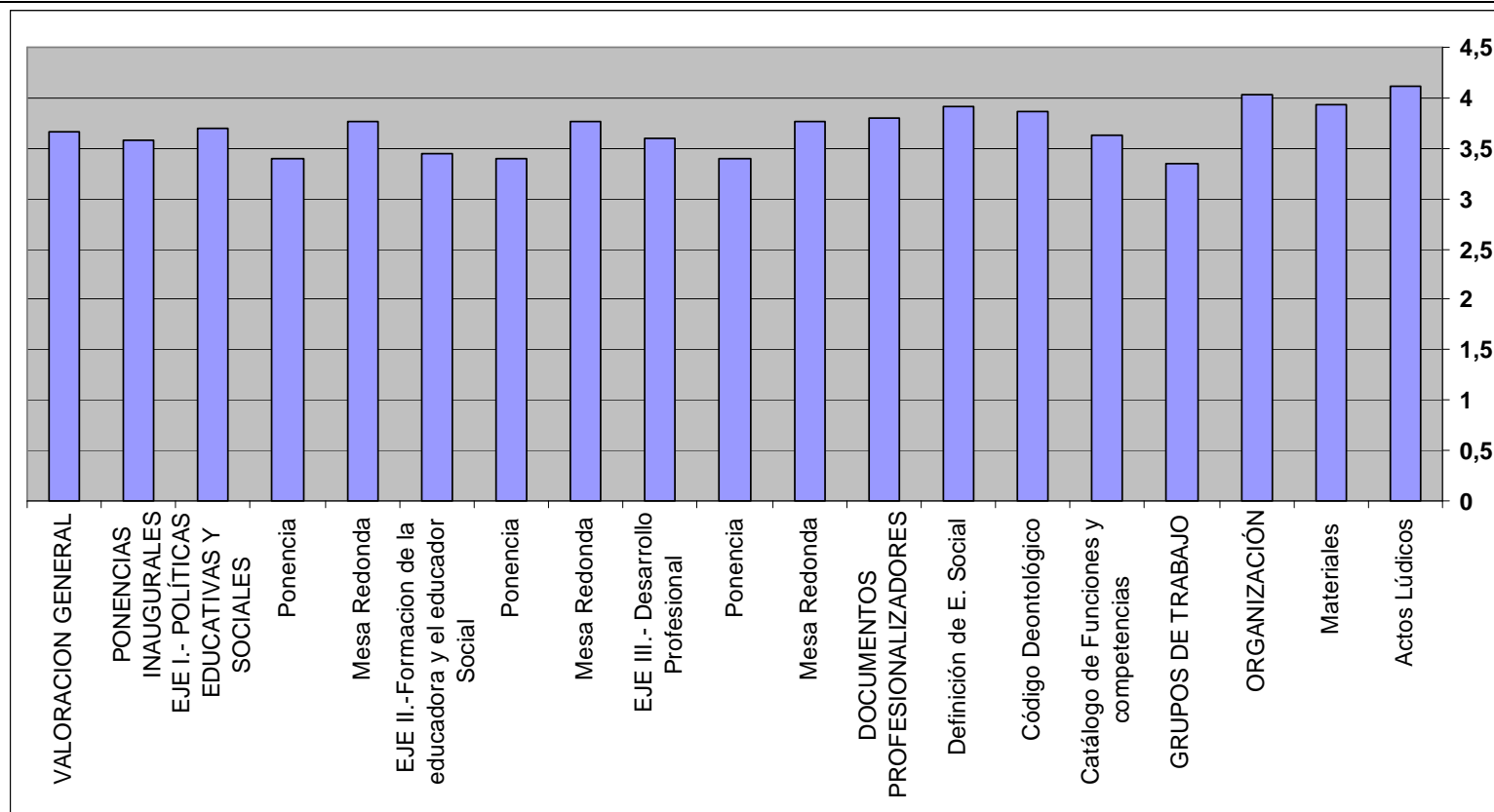
Grupos de Trabajo



Valoración media 8,24 sobre 10

Evaluación congresistas / por actividad

CUESTIONARIO DE EVALUCION DE LOS CONGRESISTAS (DE 0 A 5)



(*) .- 268 VALORACIONES COMPUTADAS (56,3 %) **media de valoración: , 3,67 SOBRE 5**

Evaluación congresistas /por actividad

	1	2	3	4	5
VALORACIÓN GENERAL					
PONENCIAS INAUGURALES					
EJE I.- POLÍTICAS EDUCATIVAS Y SOCIALES					
PONENCIA					
MESA REDONDA					
EJE II.-FORMACION					
PONENCIA					
MESA REDONDA					
EJE III.- DESARROLLO PROFESIONAL					
PONENCIA					
MESA REDONDA					
DOCUMENTOS PROFESIONALIZADORES					
DEFINICIÓN DE E. SOCIAL					
CÓDIGO DEONTOLÓGICO					
CATÁLOGO DE FUNCIONES Y COMPETENCIAS					
GRUPOS DE TRABAJO					
ORGANIZACIÓN					
MATERIALES					
ACTOS LÚDICOS					

3,67 .- MEDIA DE SATISFACCIÓN DE LOS/LAS CONGRESISTAS (SOBRE 5)